

2016 | Undervisningsmiljøvurdering

Rapport – Grundforløb & hovedforløb samlet

884 respondenter.

Undersøgelsen er gennemført i perioden fra den 24. oktober til og med den 11. november i samarbejde med @venQuest. Undervisningsmiljøvurderingen er gennemført som en del af den obligatoriske elevtrivselsundersøgelsen, hvor spørgerammen er defineret af Undervisningsministeriet.

Alle elever, der har skoleforløb i måleperioden, har deltaget i undersøgelsen. Der skelnes ikke imellem elever på eud, eux eller euv.

Denne rapport er udtrukket i systemet @venQuest ultimo 2016 og består af en række søjlediagrammer og til sidst i rapporten nogle indsatsstabeller, hvor det har været relevant at opstille sådanne.

Indsatsstabeller viser, hvilke udvalgte spørgsmål fra spørgeskemaet der betyder mest i elevernes besvarelser samt elevernes evalueringer heraf. Tabellerne baseres på en såkaldt faktoranalyse af de spørgsmål, som sammenlignes og kan anvendes til at vurdere, hvilke områder der betyder mest for elevernes trivsel. Samlet giver dette grundlag for en drøftelse af, hvilke områder skolen bør gøre en større indsats for at forbedre, og hvilke der betyder mindre i den samlede trivsel.

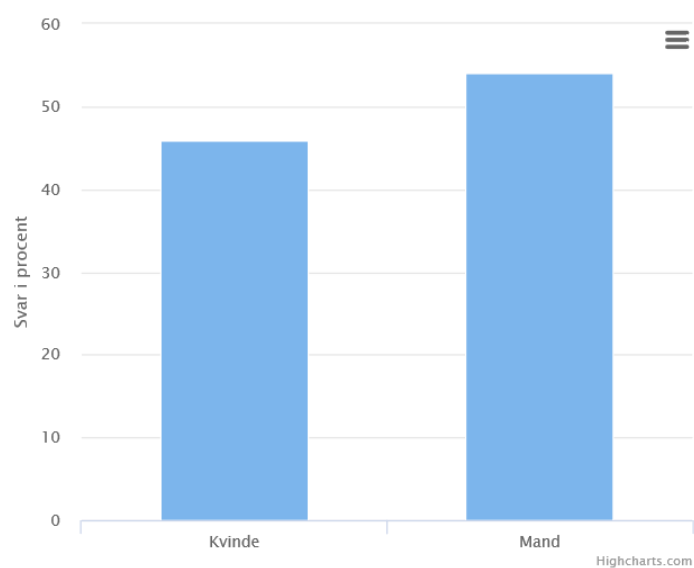
Indsatser i forhold til det fysiske, psykiske og æstetiske undervisningsmiljø fremgår af handlingsplanerne udarbejdet af de enkelte afdelinger i forbindelse med elevtrivselsundersøgelsen. Se handlingsplanerne på [skolens hjemmeside](#).



Søjlediagrammer

Er du kvinde eller mand?

Er du kvinde eller mand?

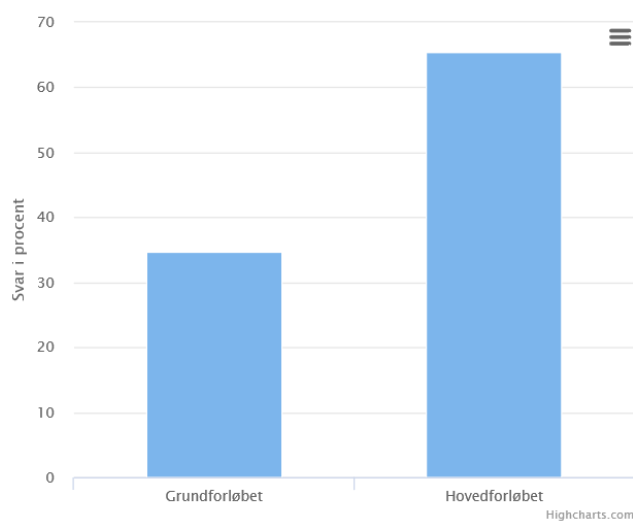


1. Gennemsnitlig vurdering:

Svarmulighed	Antal	Andel
Kvinde	406	46%
Mand	478	54%
Total	884	-
Intet svar	0	0%

Er du på grundforløb eller hovedforløb?

Er du på grundforløbet eller hovedforløbet? (Vælg "Grundforløbet", hvis du er på det studiekompetencegivende eux-forløb på merkantile uddannelser)



1. Gennemsnitlig vurdering:

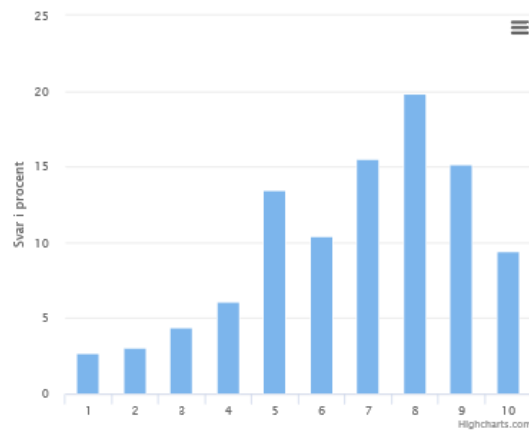
Svarmulighed	Antal	Andel
Grundforløbet	306	35%
Hovedforløbet	578	65%
Total	884	-
Intet svar	0	0%

Fysisk miljø

Hvordan vurderer du skolens indretning og udseende?

Grundforløb

Hvordan vurderer du skolens indretning og udseende?

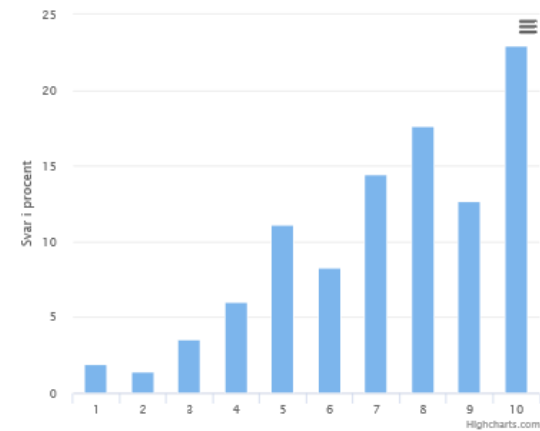


1. Gennemsnitlig vurdering: 6.7

Svarmulighed	Antal	Andel
1	8	3%
2	9	3%
3	13	4%
4	18	6%
5	40	13%
6	31	10%
7	46	15%
8	59	20%
9	45	15%
10	28	9%
Total	297	-

Hovedforløb

Hvordan vurderer du skolens indretning og udseende?



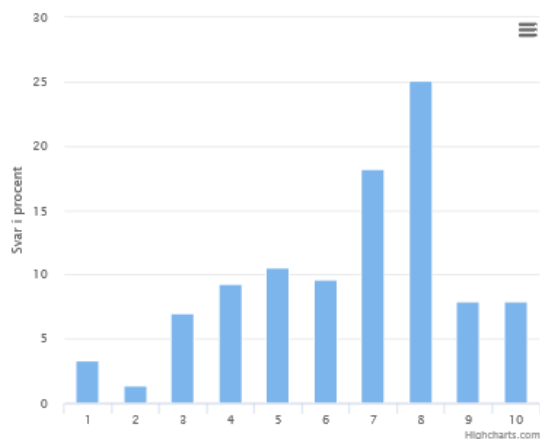
1. Gennemsnitlig vurdering: 7.3

Svarmulighed	Antal	Andel
1	11	2%
2	8	1%
3	20	4%
4	34	6%
5	63	11%
6	47	8%
7	82	14%
8	100	18%
9	72	13%
10	130	23%
Total	567	-

Hvordan vurderer du dine undervisningsforhold på skolen?

Grundforløb

Hvordan vurderer du dine undervisningsforhold på skolen (fx borde, stole, klasselokaler, laboratorier, værksteder)?

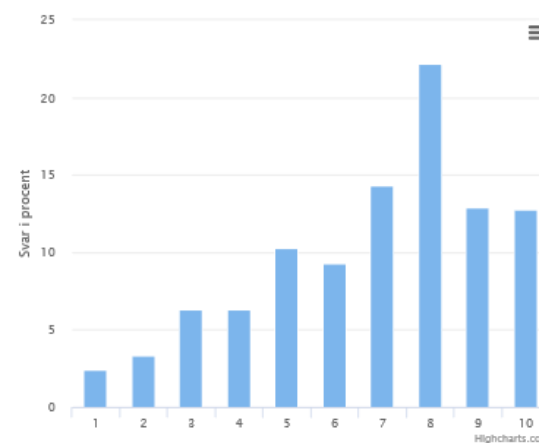


1. Gennemsnitlig vurdering: 6.5

Svarmulighed	Antal	Andel
1	10	3%
2	4	1%
3	21	7%
4	28	9%
5	32	11%
6	29	10%
7	55	18%
8	76	25%
9	24	8%
10	24	8%
Total	303	-

Hovedforløb

Hvordan vurderer du dine undervisningsforhold på skolen (fx borde, stole, klasselokaler, laboratorier, værksteder)?



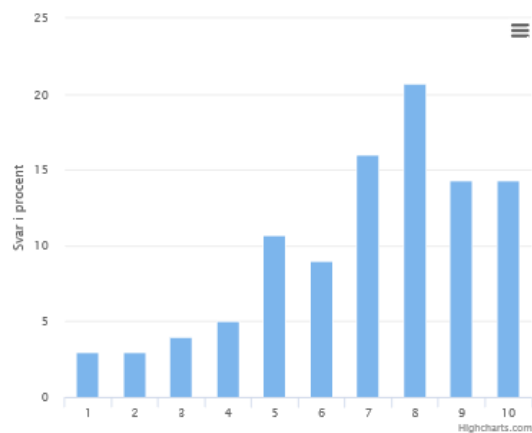
1. Gennemsnitlig vurdering: 6.8

Svarmulighed	Antal	Andel
1	14	2%
2	19	3%
3	36	6%
4	36	6%
5	59	10%
6	53	9%
7	82	14%
8	127	22%
9	74	13%
10	73	13%
Total	573	-

Hvordan vurderer du skolens vedligeholdelse og rengøring?

Grundforløb

Hvordan vurderer du skolens vedligeholdelse og rengøring?

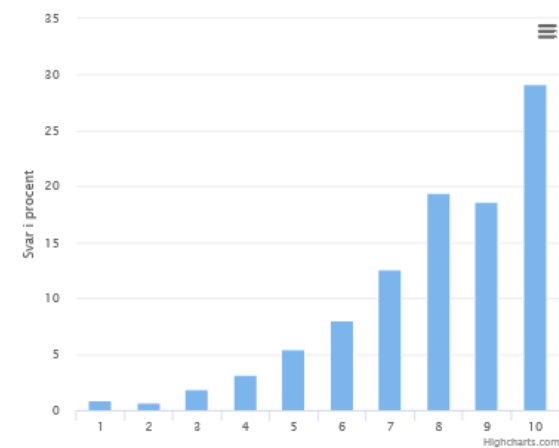


1. Gennemsnitlig vurdering: 7.0

Svarmulighed	Antal	Andel
1	9	3%
2	9	3%
3	12	4%
4	15	5%
5	32	11%
6	27	9%
7	48	16%
8	62	21%
9	43	14%
10	43	14%
Total	300	-

Hovedforløb

Hvordan vurderer du skolens vedligeholdelse og rengøring?



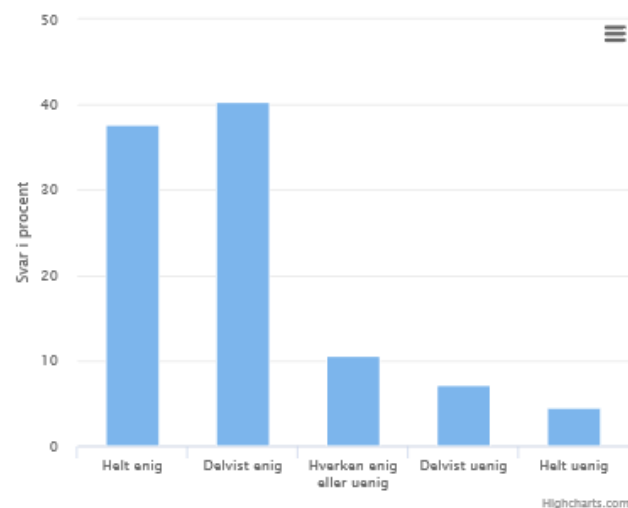
1. Gennemsnitlig vurdering: 8.0

Svarmulighed	Antal	Andel
1	5	1%
2	4	1%
3	11	2%
4	18	3%
5	31	5%
6	46	8%
7	72	13%
8	111	19%
9	106	19%
10	166	29%
Total	570	-

Jeg har adgang til de nødvendige lokaler, værktøjer og udstyr, når jeg skal bruge det i undervisningen?

Grundforløb

Jeg har adgang til de nødvendige lokaler, værktøjer og udstyr, når jeg har brug for det i undervisningen

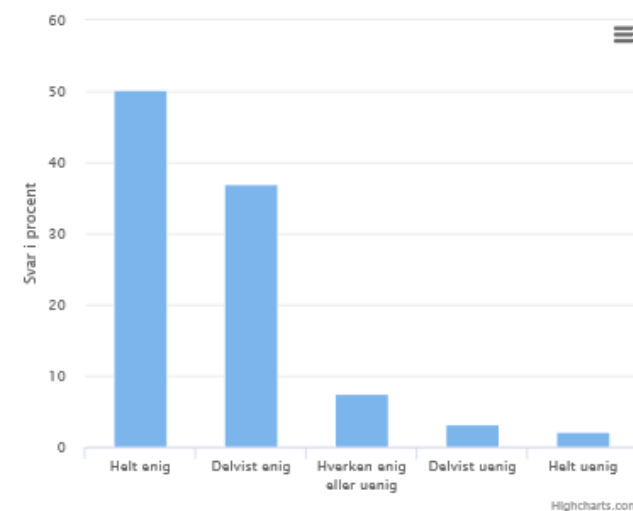


1. Gennemsnitlig vurdering: 4.0

Svarmulighed	Antal	Andel
Helt enig	111	38%
Delvist enig	119	40%
Hverken enig eller uenig	31	11%
Delvist uenig	21	7%
Helt uenig	13	4%
Total	295	-

Hovedforløb

Jeg har adgang til de nødvendige lokaler, værktøjer og udstyr, når jeg har brug for det i undervisningen



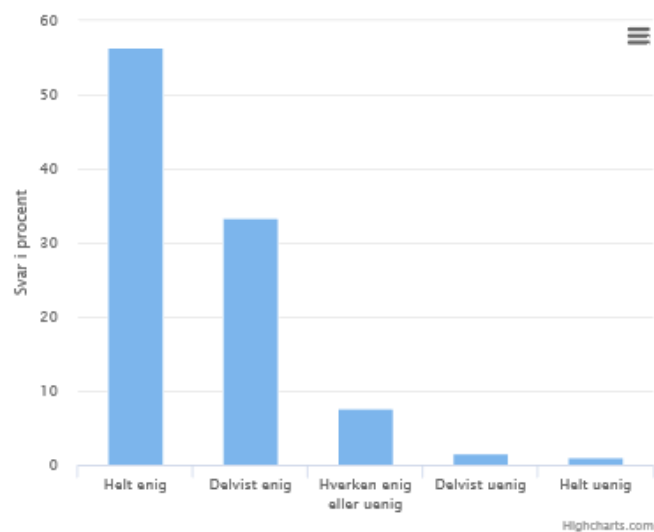
1. Gennemsnitlig vurdering: 4.3

Svarmulighed	Antal	Andel
Helt enig	285	50%
Delvist enig	210	37%
Hverken enig eller uenig	43	8%
Delvist uenig	18	3%
Helt uenig	12	2%
Total	568	-

Jeg kommer godt ud af det med mine holdkammerater

Grundforløb

Jeg kommer godt ud af det med mine holdkammerater

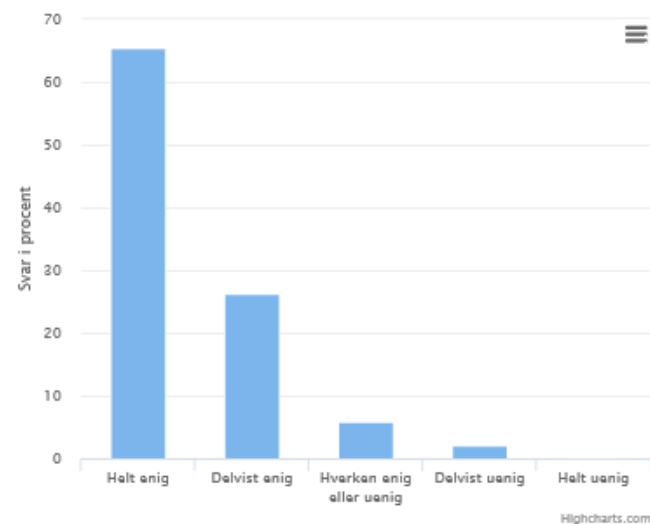


1. Gennemsnitlig vurdering: 4.4

Svarmulighed	Antal	Andel
Helt enig	171	56%
Delvist enig	101	33%
Hverken enig eller uenig	23	8%
Delvist uenig	5	2%
Helt uenig	3	1%
Total	303	-

Hovedforløb

Jeg kommer godt ud af det med mine holdkammerater



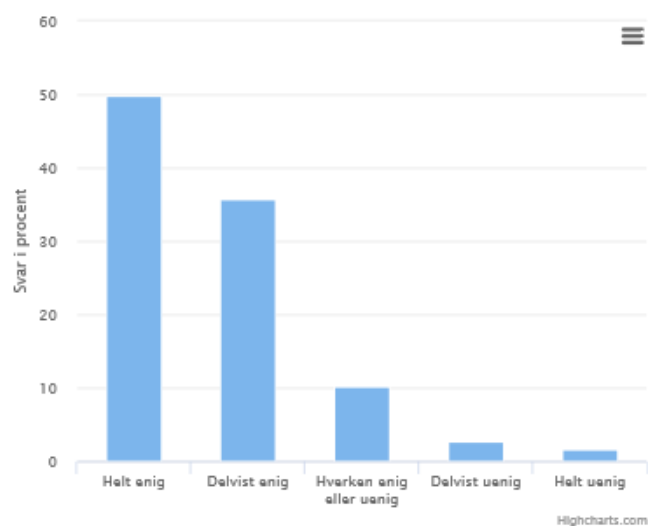
1. Gennemsnitlig vurdering: 4.5

Svarmulighed	Antal	Andel
Helt enig	375	65%
Delvist enig	151	26%
Hverken enig eller uenig	34	6%
Delvist uenig	12	2%
Helt uenig	1	0%
Total	573	-

Jeg trives på skolen

Grundforløb

Jeg trives på skolen

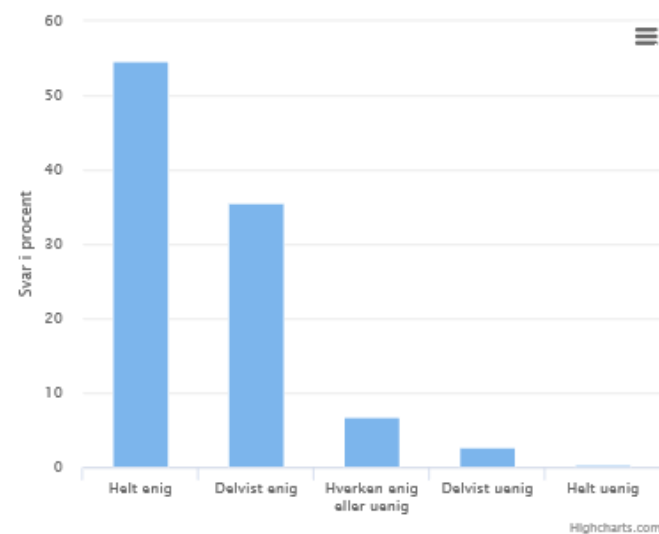


1. Gennemsnitlig vurdering: 4.3

Svarmulighed	Antal	Andel
Helt enig	151	50%
Delvist enig	108	36%
Hverken enig eller uenig	31	10%
Delvist uenig	8	3%
Helt uenig	5	2%
Total	303	-

Hovedforløb

Jeg trives på skolen



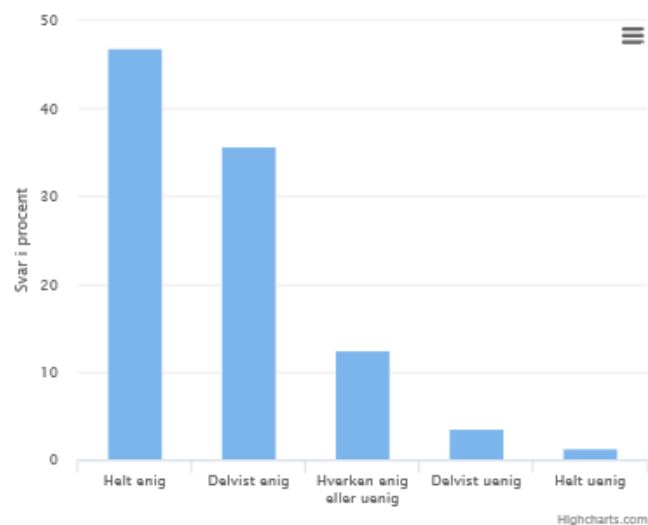
1. Gennemsnitlig vurdering: 4.4

Svarmulighed	Antal	Andel
Helt enig	313	55%
Delvist enig	204	36%
Hverken enig eller uenig	39	7%
Delvist uenig	15	3%
Helt uenig	2	0%
Total	573	-

Jeg er glad for min skole

Grundforløb

Jeg er glad for min skole

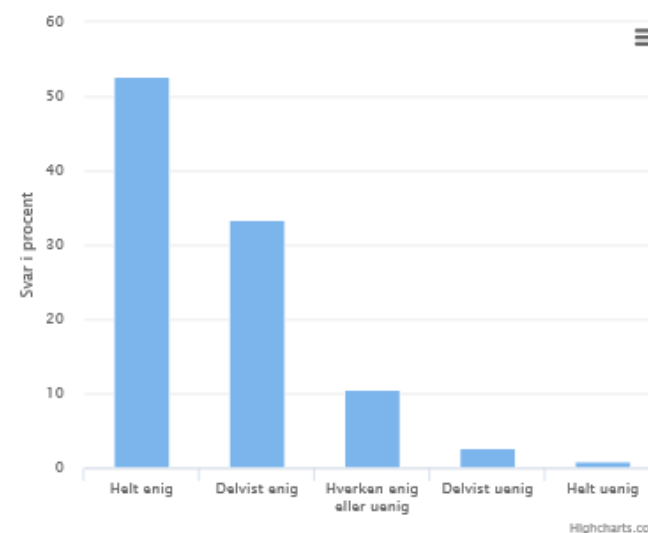


1. Gennemsnitlig vurdering: 4.2

Svarmulighed	Antal	Andel
Helt enig	142	47%
Delvist enig	108	36%
Hverken enig eller uenig	38	13%
Delvist uenig	11	4%
Helt uenig	4	1%
Total	303	-

Hovedforløb

Jeg er glad for min skole



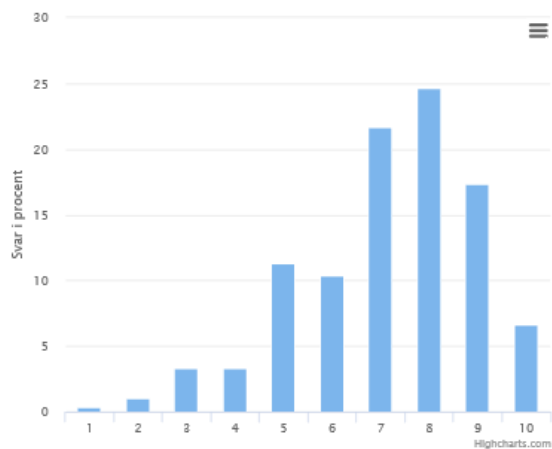
1. Gennemsnitlig vurdering: 4.3

Svarmulighed	Antal	Andel
Helt enig	302	53%
Delvist enig	192	33%
Hverken enig eller uenig	60	10%
Delvist uenig	15	3%
Helt uenig	5	1%
Total	574	-

Hvordan vurderer du forholdene på skolen som helhed?

Grundforløb

Hvordan vurderer du forholdene på skolen som helhed?

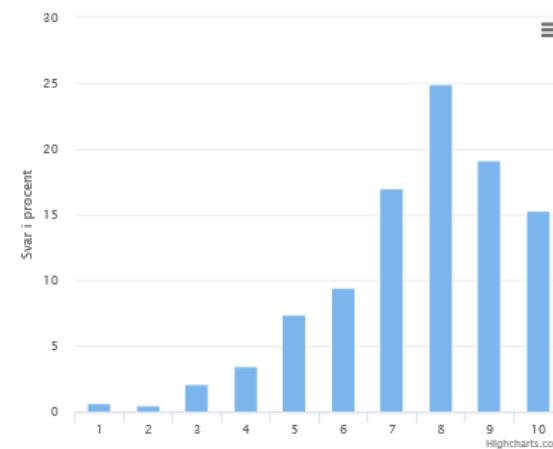


1. Gennemsnitlig vurdering: 7.2

Svarmulighed	Antal	Andel
1	1	0%
2	3	1%
3	10	3%
4	10	3%
5	34	11%
6	31	10%
7	65	22%
8	74	25%
9	52	17%
10	20	7%
Total	300	-

Hovedforløb

Hvordan vurderer du forholdene på skolen som helhed?



1. Gennemsnitlig vurdering: 7.6

Svarmulighed	Antal	Andel
1	4	1%
2	3	1%
3	12	2%
4	20	4%
5	42	7%
6	54	9%
7	97	17%
8	142	25%
9	109	19%
10	87	15%
Total	570	-